



MIG-CL9600系列是迈普视通最新推出的一款纯硬件架构视频拼接器,拥有更加卓越的多画面、点对点无缝拼接等功能;适用于安防监控、指挥调度、展览展示、科研教育、多媒体会议等行业。

采用大容量高速FPGA阵列和高速数字总线矩阵为基础的硬件架构,对于各种输入信号源,内部采用RGB 24bit/60Hz处理,保证输入信号高还原性;同时内置高性能缩放引擎,支持多屏幕输出无缝拼接。从根本上保证对所有输入信号源进行全实时处理,输出图像清晰、流畅、无延时,实现了图像完美呈现;支持多种输入信号源定制化选择,包括DVI、HDMI、SDI、DP、IP摄像头等,输入信号支持4K×2K / 60Hz输入;支持EDID管理。

支持自定义输出分辨率,单通道最大实现6图层输出,可实现多画面全屏漫游;支持相同或者不同点间距的LED屏拼接;支持全屏背景底图抓取功能;在工程应用投标,控标中拥有绝对优势;是LCD液晶拼接、DLP、LED显示屏、投影等各种大面积显示屏幕最理想的多画面拼接设备。

## 产品特点

- 纯FPGA硬件架构
- 单通道输出最大6个独立图层
- 支持8倍以上放大拼接
- 支持不同点间距LED屏拼接
- 全通道24位RGB处理
- 60Hz实时处理
- 输入信号EDID管理
- 支持HDCP1.4&2.2
- 4K×2K/8K×1K@60Hz输入
- 无缝实时切换
- 图层分组功能
- 支持SDI输出
- 单通道输出9个平铺窗口(预览输出)
- 窗口的位置大小可任意调整
- 窗口可全屏漫游
- 自定义输出分辨率
- 输入/输出图像监视
- 支持抓取4张背景底图
- 双电源冗余备份
- 系统运行实时监控
- 实时网络回显
- 支持投影融合拼接
- 图层之间可淡入淡出切换
- 字幕台标

拼接器说明

LCD显示屏幕

主要用于设备状态的显示，包括输入输出板卡配置、固件版本、环境温度、网络配置等信息。



菜单按键

OK键、方向键，以及旋钮；配合LCD显示屏幕，可以浏览本机菜单系统。

功能按键

按键1~10，用于机器配置信息的输入，例如网络配置中的IP地址、子网掩码等，手动切换模板。



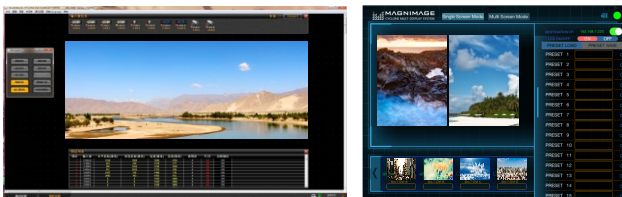
- |             |                   |             |              |
|-------------|-------------------|-------------|--------------|
| 1 SDI输出     | 2 DVI 输出          | 3 4路DVI 输入  | 4 4路VGA 输入   |
| 5 4路HDMI 输入 | 6 HDMI2.0、DP1.2输入 | 7 DP 1.1 输入 | 8 4路SDI 输入   |
| 9 网络回显      | 10 网络控制接口         | 11 USB升级接口  | 12 RS232控制接口 |
| 13 帧同步输入/输出 | 14 电源键            | 15 双电源冗余备份  |              |

操作模式及操作界面

操作模式

3种操作模式：上位机软件、iPad软件控制、按键控制  
上位机软件控制：电脑使用网线或RS232串口线与拼接器连接，通过上位机软件控制实现拼接器的各项操作。  
iPad软件控制：通过iPad软件控制实现拼接器的各项操作。  
按键控制：通过手动按键来选择调用不同的模板。

操作界面



上位机界面

iPad操作界面

### 超大分辨率LED屏拼接

拼接器的输出连接至多张发送卡，配合自定义输出分辨率功能，从而实现超大分辨率LED屏的拼接显示，输出画面无降帧、无撕裂；DP、HDMI输入支持4K×2K/60Hz，轻松实现大分辨率点对点显示。



### 4K×2K/60Hz输入

用户可以根据项目需要自由选配输入模块，产品使用性价比更高；  
2K输入板卡包括：DVI、HDMI、VGA、SDI、VGA+SDI混合板，4K输入板卡包括：DP/HDMI混合板，双DP输入板。



单口最大4K×2K/60Hz



### 网络回显

将拼接器的网络控制端、网络回显以及控制主机三部分接入同一局域网内，可以实现在上位机软件内，实时监控所有输入及输出画面。



### 单通道输出最大6个独立图层

单个DVI输出通道，支持同时显示最大6个独立图层以及一个高清背景底图，每个图层的大小、位置及上下叠放层次都可自由设定；输入端内置视频矩阵功能，即每个图层的显示内容可以选择为任意的一个输入信号源。





## 字幕台标

字幕功能：用户可直接在拼接器的控制软件上编辑自定义文字内容，字体大小、颜色、滚动速度，以及背景底色等，无需电脑和U盘，也可以插入图片，充当台标使用。

图层台标功能：可以在每个图层上添加一个台标，用于帮助用户进行图层标记，使用户在调取画面时快速、准确。



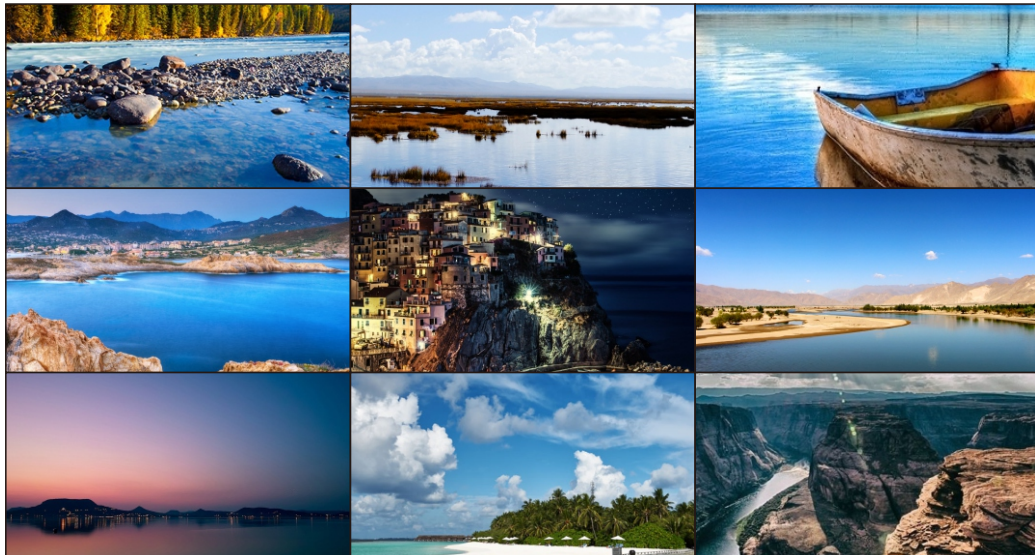
## 投影边缘融合拼接

以单台MIG-CL9604为例，最大可实现24台投影机拼接，通过边缘融合功能，可调节融合带的位置、大小及透明度等参数。



## 预监输出

单个预监输出口，最大可同时预监9路输入信号，且支持用户自定义排列方式。



## 技术参数

机箱规格		
机箱	4U	14U
输入路数	24	72
输出路数	24	72
供电电压	110-240V	
供电频率	50/60Hz	
工作温度	0~45°C	
机箱净重(KG)	11.0	41.0
整机功耗(W)	650	1900
外形尺寸(mm)	482.6×371×177	482.6×570×645

输入板卡			
输入板卡类型	接口型号	接口数量	支持分辨率
VGA	RGBHV	4	1920×1080/60Hz
DVI	DVI-D	4	1920×1080/60Hz及EDID管理
SDI	3G SDI	4	1080i/60Hz,1080P/60Hz
HDMI	HDMI1.3	4	1920×1080/60Hz
DP	DP1.1	2	3840×1080/60Hz及EDID管理
IP	H.264	2	1920×1080/60Hz
2SDI+2VGA	3G SDI, RGBHV	2+2	1920×1080/60Hz
2SDI+2DVI	3G SDI, DVI-D	2+2	1920×1080/60Hz
HDMI(4K)+DP(4K)	HDMI2.0,DP1.2	1+1	3840×2160/60Hz及EDID管理, DP支持8K×1K/60Hz

\*MIG-CL9614暂不支持DP及HDMI(4K)输入

输出板卡			
输出板卡类型	接口型号	接口数量	支持分辨率(单个DVI输出口)
DVI	DVI(单口4图层)	4	1920×1080/60Hz,2560×816/60Hz,1440×1440/60Hz及自定义
DVI	DVI(单口6图层)	4	1920×1080/60Hz,2560×816/60Hz,1440×1440/60Hz及自定义
DVI	DVI(预监输出)	2	1920×1080/60Hz(9个窗口平铺)
SDI	3G SDI(单口4图层)	4	1080i/60Hz,1080P/60Hz
IP	H.264	1	网络回显



**深圳市迈普视通科技有限公司**

深圳市南山区中山园路1001号TCL国际E城F5栋8F

电话：0755-8664 7651

传真：0755-8664 7650

网址: [www.magnimage.com.cn](http://www.magnimage.com.cn)